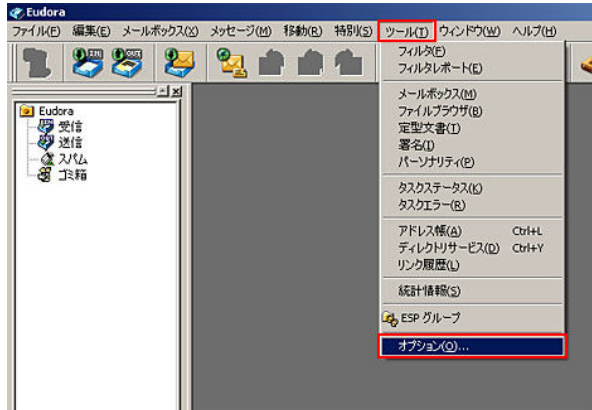
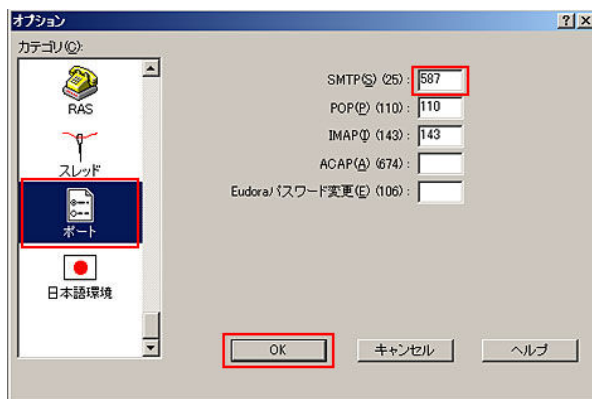


1 Eudora 6.2 を起動します。

2 「ツール」から「オプション」を選択します。



3 「ポート」を選択し、「SMTP(S) (25)」の欄に「587」と入力し、「OK」をクリックします。



※「ポート」を設定するには、Eudora がインストールされているフォルダ内にある「extrastuff」フォルダにある「esoteric.epi」（例：C:\Program Files\Eudora\extrastuff\esoteric.epi）というファイルを Eudora フォルダの直下（例：C:\Program Files\Eudora\esoteric.epi）に移動させる必要があります。