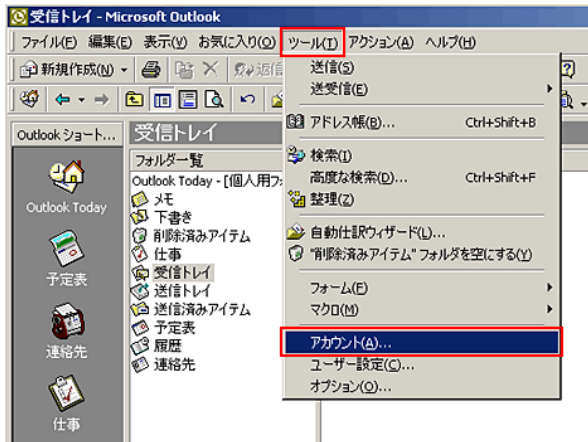
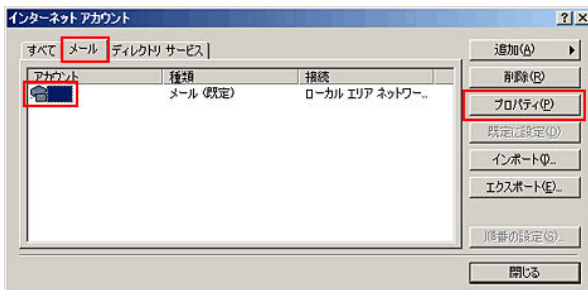


1 Outlook 2000 を起動します。

2 「ツール」から「アカウント」を選択します。



3 「メール」タブを選択し、ご利用のアカウントを選択後、「プロパティ」をクリックします。



4 「詳細設定」タブを選択し、「送信メール(SMTP)」欄に「587」と入力し、「OK」をクリックします。

