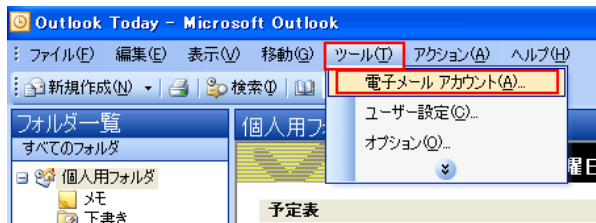
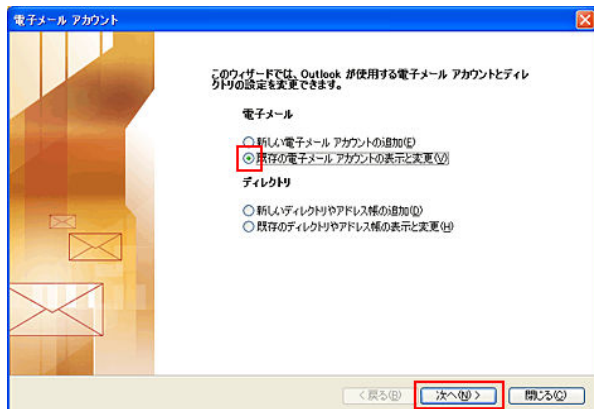


1 Outlook 2003 を起動します。

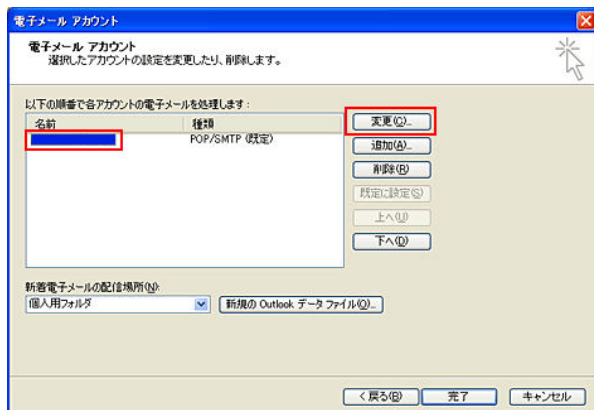
2 「ツール」から「電子メールアカウント」を選択します。



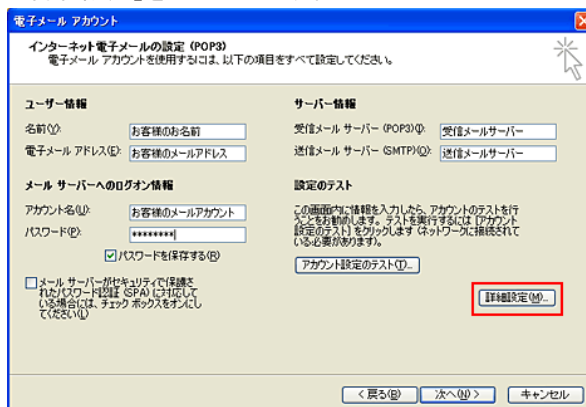
3 「既存の電子メールアカウントの表示と変更」を選択し、「次へ」をクリックします。



4 ご利用のアカウントを選択し、「変更」をクリックします。



5 「詳細設定」をクリックします。



6 「詳細設定」タブを選択し、「送信サーバー (SMTP)」欄に「587」と入力し、「OK」をクリックします。

